



Presentatie van Els Bijman
Procesbegeleider st. JIM





Wie & Wat is JIM?

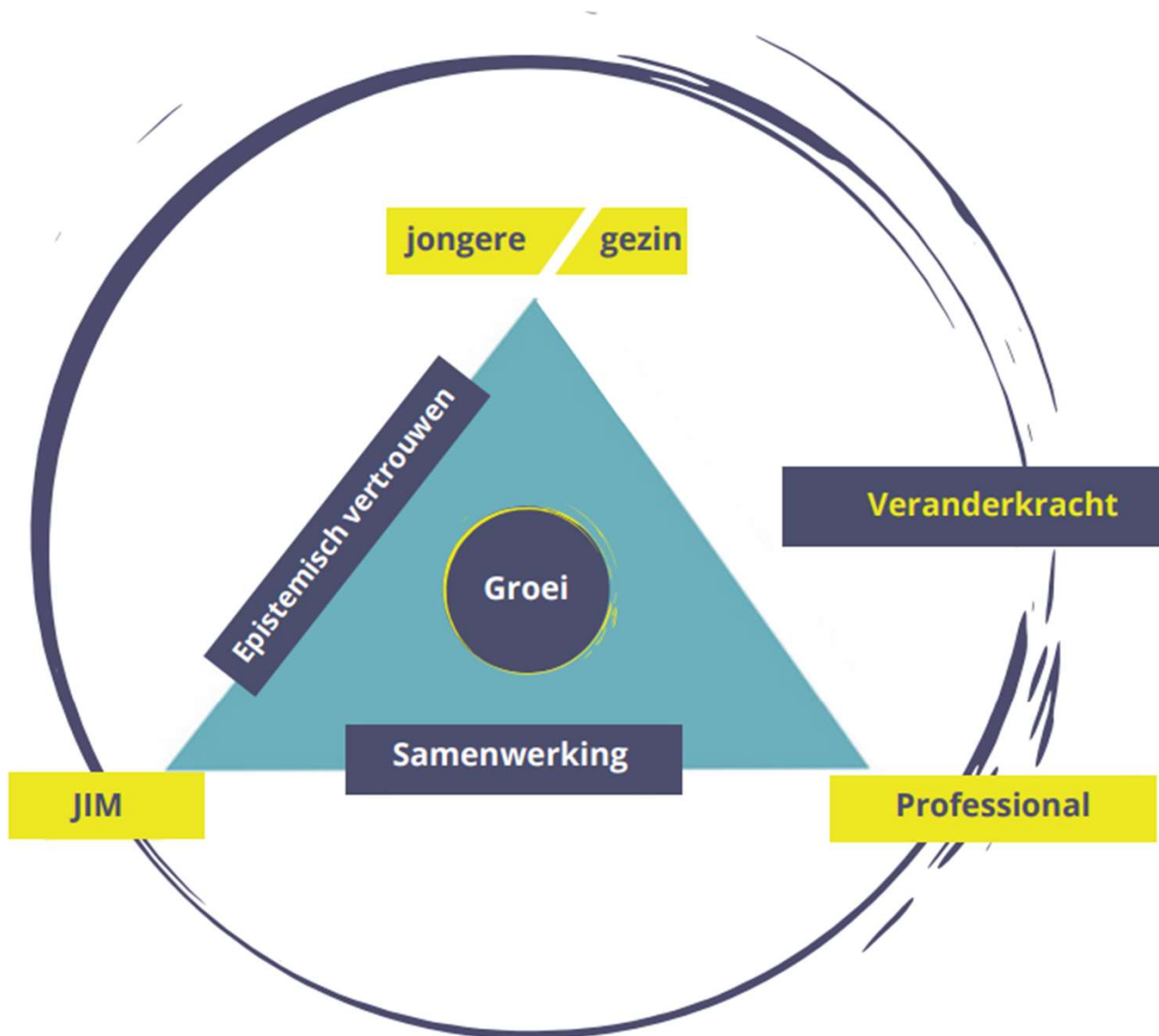
JIM is een **persoon**, de vertrouweling van de jongere.

Een door de jongere uitgekozen informele mentor.

JIM = Jouw
Ingebrachte Mentor

JIM is een benadering, een procesmatige manier van werken voor de professional.

JIM is een stichting. Missie: ledere jongere in Nederland een JIM.





Circulaire zorg; basis van de JIMaanpak

‘Circulaire zorg handelt vanuit het nu met het oog op de volgende generatie.

Dit doen we door breed te kijken, de natuurlijke hulpbronnen van mensen

in beeld te hebben en te erkennen, en waar mogelijk te herstellen, zodat we

stagnaties verminderen en perspectieven verbeteren.’



Duurzaam

Voor de volgende
generatie

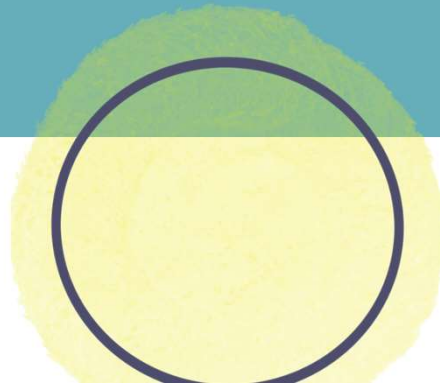
*'De last als motor voor
verandering'*



Minimalistisch

Handel zo simpel
mogelijk

*'voeg zo min mogelijk
toe'*



Holistisch

Kijk zo breed
mogelijk

*'Het geheel is meer dan
de som der delen'*



