

*Transformatie in een  
verandering van tijdperk.*

*Samen in de wijk*



**We leven niet in tijdperk van  
verandering**

**maar in een verandering van  
tijdperk**



# Unieke Kanteling

1. weefsel van de samenleving verandert
2. structuur van de economie verandert
3. disruptieve technologische doorbraken

# Indicaties voor Kantelperiode

- collectief *unheimisch* gevoel dat verandering in lucht hangt
- *chaos* door turbulentie, instabiliteit en onzekerheid
- enorme *dynamiek* van onderop, nieuwe macht van onderop
- geen duidelijke richting, weinig inzicht en overzicht
- *creatieve* mensen breken door het systeem heen
- steeds meer *conflicten* tussen bestaande en nieuwe orde



# Laatste Kantelperiode

Modernisering

1850-1920

industriële revolutie

*staal, elektriciteit, verbrandingsmotor*

fundament voor Nederland 2.0

*onderwijs, kiesrecht, zorg, sociale structuren*

vernieuwing in kunsten

*architectuur, schilderkunst, literatuur*



De natuur organiseert ook 'chaos' om oude structuren af te breken en nieuwe te laten verrijzen. Een rups wordt letterlijk vloeibaar in de popfase – alle structuur verdwijnt; het is even complete chaos. En dan... de vlinder, de hogere orde ...



Vloeibaar

@Jan Bommerez

*Er is een groeiende weerstand tegen dat anderen bepalen.*

*(mensen, organisaties, onnodige regels, systeem)*

Mensen willen weer **eigenaarschap**

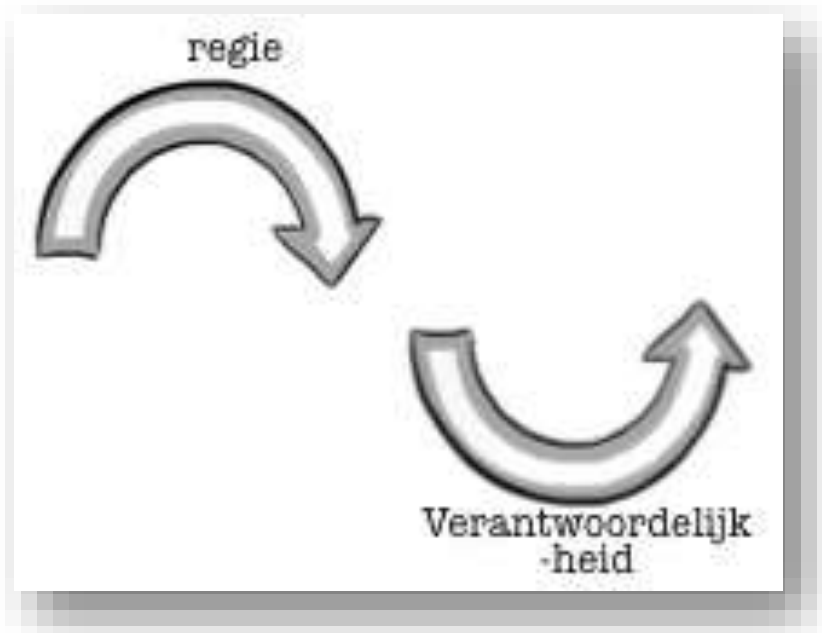


“It is hard to imagine a more stupid or more dangerous way of making decisions than by putting those decisions in the hands of people who pay no price for being wrong”.

- Thomas Sowell -

Eigenaarschap =

Regie  
+  
Verantwoordelijkheid





# Ontevredenheid door processen laag in eigenaarschap.

## Verbeterpunten

- Participanten zijn relatief vaak ontevreden over de invloed die zij in participatietrajecten krijgen en zijn ontevreden over de mate waarin de gemeente Amstelveen rekening houdt met de uitkomsten van participatietrajecten. Participanten vinden bovendien - overigens evenals



Ter illustratie: © Marc Driessen

### Burgerparticipatie nieuwe stijl: inspraak over buurt in eigen wijk

## Trap van Eigenaarschap

Actieve bewoners die enthousiast meedoen aan een burgertop of een dialoogtafel zijn vaak teleurgesteld als blijkt dat ze slechts over een thema na mochten denken en advies mochten geven, betoogt organisatiepsycholoog en 'kantelaar' Anke Siegers. Het zou duidelijk moeten zijn welk effect deze activiteiten hebben zodat iedereen hier een bewuste keuze in kan maken. Hiervoor is de *trap van eigenaarschap* ontwikkeld. Ook bij de Omgevingswet is nadenken over de juiste mate van participatie van bewoners erg belangrijk!



Als mensen niet gehoord worden en niet mogen meebesluiten.



*"What you do for me but without me,  
you do against me."*

Mahatma Gandhi

Machtsverschuiving: Kanteling Besluitvorming.



## Gebruikelijk



Ideëën inbrengen



Besluiten

## Kantding Besluitvorming



## Nieuwe route



kader stellen



regie



Verantwoordelijkheid



Besluiten



- Voldoet het aan de kaders? dan door.
- Proces controleren
- Proces faciliteren
- Betrokken bij uitvoering



## Eerst moest Huize Lydia verkleinen, nu kan je er zelfs trouwen

Een voorgenomen halvering van buurtcentrum Huis van de Wijk Lydia in Oud-Zuid leidde in december 2019 tot onsteltenis. Een jaar later is de kogel door de kerk: het huis mag blijven, én wordt volledig gerund door bewoners.

Tahrim Ramdjan 04-12-20, 18:19

“Voor mij als bestuurder was het ook spannend,” zegt stadsdeelbestuurder Flora Breemer van Zuid. Maar het gesprek dat ze in september met de buurtbewoners in de RAI voerde over Huize Lydia heeft zijn vruchten afgeworpen. Door de plannen van de bewoners blijft Huize Lydia zoals het is.

Het buurtcentrum aan het Roelof Hartplein was te duur, en moest daarom gehalveerd worden: van 900 naar 450 vierkante meter. Per 1 januari van dit jaar zou er een medehuurder gezocht worden om geld in het laatje te brengen. Maar de voorgenomen verkleining werd uitgesteld na [onrust in de buurt](#).

### Activiteiten voor kinderen

De bewoners mochten zelf plannen bedenken van Breemer, op drie voorwaarden: het buurthuis moet maatschappelijk blijven, er komt geen extra geld bij en het buurthuis is toegankelijk voor iedereen. “En toen iedereen in de buurt zo geschrokken was dat Huize Lydia bijna dicht ging, vonden we weer mensen die hun schouders eronder wilden zetten,” zegt Joris Marsman, voorzitter van de vereniging Vrienden van Lydia.

Wat vroeger door beheerder Combiwel werd uitgevoerd, gaan de bewoners nu zelf doen: de administratie, het kleine onderhoud, het dagelijkse runnen van het buurthuis. “Ook liet de programmering voorheen soms te wensen over,” zegt Marsman. Dus is het buurthuis nu ook in de weekends open en worden er meer activiteiten voor kinderen georganiseerd. “Je kunt er zelfs gaan trouwen, al moeten we het buurthuis dan wel even oppimpen.”

### Onbedoeld

Wat Breemer het meest charmeerde is dat de buurtbewoners zelf met de ideeën kwamen. “We kennen het wel dat mensen boos zijn op de gemeente, maar deze mensen wilden ook zelf het initiatief nemen. En we hebben als gemeente de mond vol van participatie, maar zie hier: dit is onbedoeld een participatietraject geworden.”

AD 4/12/2020

**Transformatie in het sociaal domein,**

***Zorg en Welzijn***

# Transformatie = Cultuuromslag



Paradigma-shift

We can't **solve** problems by using the **same** kind of thinking we used when we **created** them (bron: Einstein)

$$E = K \times A \text{ (wet van Mayer)}$$



# Transformatie-opdracht:

Systeem was te complex,  
te duur, inzet professionals,  
geen maatwerk.

## Transitiedoelen:

- Zorg dichterbij burger
- Regie bij cliënt
- Netwerk activeren

Ondertussen in gemeenteland...



# De oude route

1. Vraag

2. Hulpverlening maakt plan

3. Hulpverlening en  
zorgvrager voeren plan uit



*Omgeving is niet betrokken*

Doelen versus de oude Route:

- De hulpverlening maakt het plan en heeft de regie.
- Cliënten krijgen professionele ondersteuning en hebben geen eigenaarschap.
- Omgeving is en wordt niet betrokken



- Zorg dicht bij burger,
- Regie bij cliënt
- Netwerk activeren

# De doodlopende route

1. Vraag

2. Hulpverlening en zorgvrager maken plan

3. Hulpverlening, zorgvrager en omgeving voeren plan uit



*Omgeving ingezet als uitvoerder*

# Ingevoegd in oud systeem



- Zorg dichterbij burger,
- Regie bij cliënt
- Netwerk activeren

## De doodlopende route

1. Vraag
2. Hulpverlening en zorgvrager maken plan
3. Hulpverlening, zorgvrager en omgeving voeren plan uit



Omgeving ingezet als uitvoerder

## Gevolgen 1:

Regie en verantwoordelijkheid blijven gescheiden.  
Omgeving bepaalt niet mee, maar moet wel uitvoeren en wil dat niet. (geen eigenaarschap)  
80 % hulpverlener stelt de vraag niet.



## De doodlopende route

1. Vraag

2. Hulpverlening en zorgvrager maken plan

3. Hulpverlening, zorgvrager en omgeving voeren plan uit



*Omgeving ingezet als uitvoerder*

## Gevolgen 2:

- Machtverschil zit in de weg (afhankelijkheidsrelatie)



# De doodlopende route

1. Vraag

2. Hulpverlening en zorgvrager maken plan

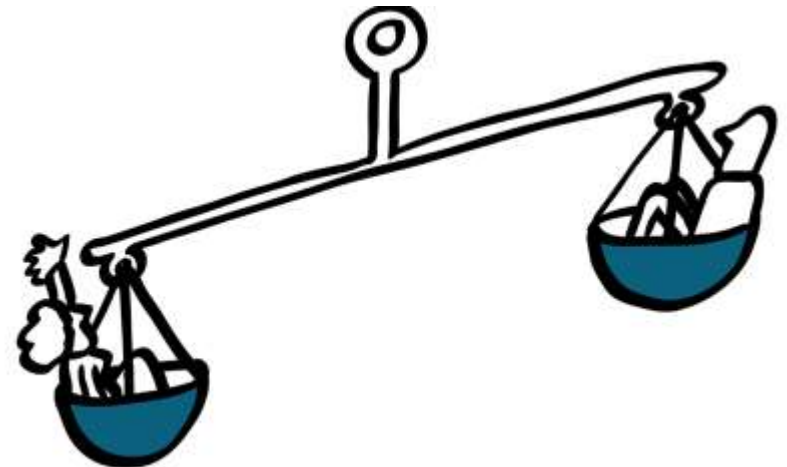
3. Hulpverlening, zorgvrager en omgeving voeren plan uit



*Omgeving ingezet als uitvoerder*

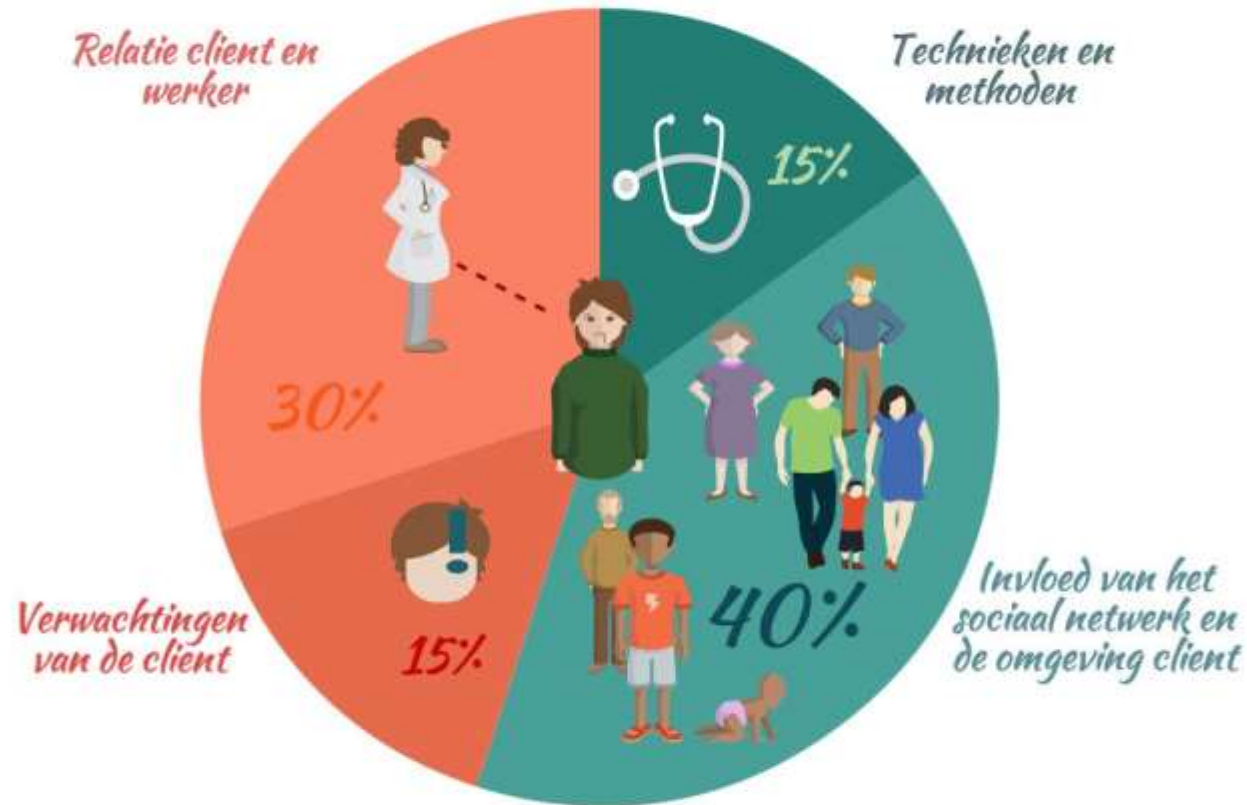
## Gevolgen 3:

- Verwijdering tussen cliënt en zijn netwerk dat hem moet helpen.
- Wet van de **wederkerigheid**.



# Wat maakt dat de therapie is geslaagd?

250 verschillende therapeutische interventies onderzocht



\*Onderzoek McKeown, 2000 (de Vries, Lambert, 1992)

# 5: Professional neemt over

Schaarste laat je focussen op je directe gebrek: de rekening die morgen moet worden betaald of de vergadering die over een paar minuten begint

...van uit het  
...een baanbrekende theorie over de  
gevolgen van geldgebrek voor je denkvermogen laat zien dat dat  
niet klopt.

## Waarom arme mensen domme dingen doen

Correspondent Vooruitgang



Rutger BREGMAN



'Ons onderzoek wijst uit dat je zo'n 13 punten aan IQ verliest, vergelijkbaar met een nacht niet slapen, of verslaafd zijn aan alcohol'

# De Nieuwe Route

## De oude route

1. Vraag
2. Hulpverlening maakt plan
3. Hulpverlening en zorgvrager voeren plan uit



Omgeving is niet betrokken

## De doodlopende route

1. Vraag
2. Hulpverlening en zorgvrager maken plan
3. Hulpverlening, zorgvrager en omgeving voeren plan uit



Omgeving ingezet als uitvoerder

## 1. Vraag

## 2. Hulpverlening en zorgvrager en omgeving maken plan

## 3. Zorgvrager, omgeving en (waar nodig) hulpverlening voeren plan uit



De omgeving is betrokken!

Alle betrokkenen besluiten samen wat er nodig is om de situatie te verbeteren

= **Werken met GEDRAGEN PLANNEN!**



**Niet:**



de plicht om (mee) te helpen

**Maar:**



Het recht om mee te **besluiten!**



Anders denken, anders organiseren (NR proces), anders doen (taal, houding)

## Wereldwijde onderzoeken:

- Verbetering situatie kind/gezin
- Bevordering sociale cohesie
- Omgeving wordt actief
- Afname zorgconsumptie
- Kostenbesparing (duurzaam)

## Nieuwe Route aanpakken

- Familygroup Conferencing
- Restorative Justice
- Groupmediation
- Gesprek met betrokkenen
- Ondersteuningsplangesprek
- Samen besluiten over wijk
  
- SOS, VERVE, SAVE,

# Het proces

## 4 fases

Per situatie verschillende, passende aanpak

Doel:

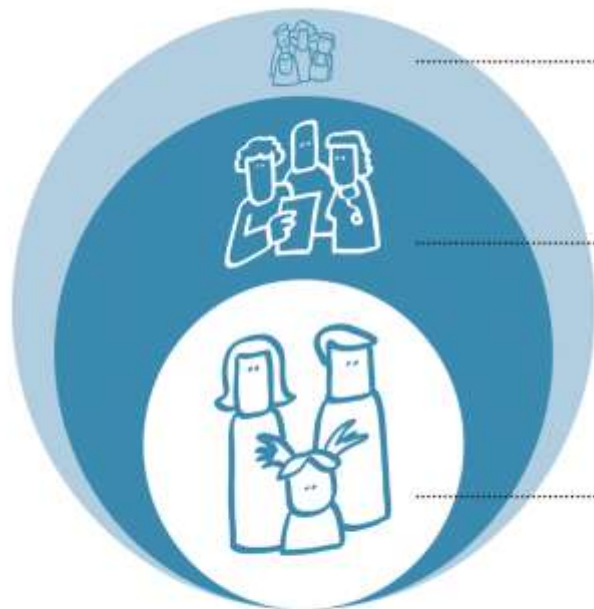
Samen besluiten voor veilige, duurzame, werkende, passende oplossing



# Transformatie sociaal domein

Veranderen van volgorde betrokkenheid en regie

## Huidige volgorde



### Omgeving

Kan waar nodig praktische hulp bieden

### Professional

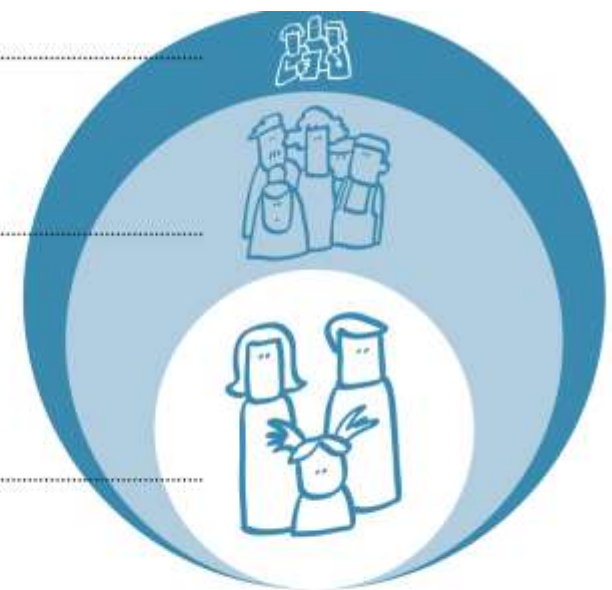
Helpt bij het probleem. Verschillende vormen hulpverlening voor verschillende personen in het gezin

### Aanpak

Wat is het probleem? Wie heeft het probleem?

□ Gezin ■ Hulpverlening ■ Sociaal netwerk

## Volgorde transformatie



### Professional

Werkt op basis van het gezamenlijk gedragen plan, laat regie bij gezin en betrokkenen

### Omgeving

Omgeving denkt mee over wat er speelt en besluit mee over de oplossingen. Betrokkenheid en regie

### Aanpak

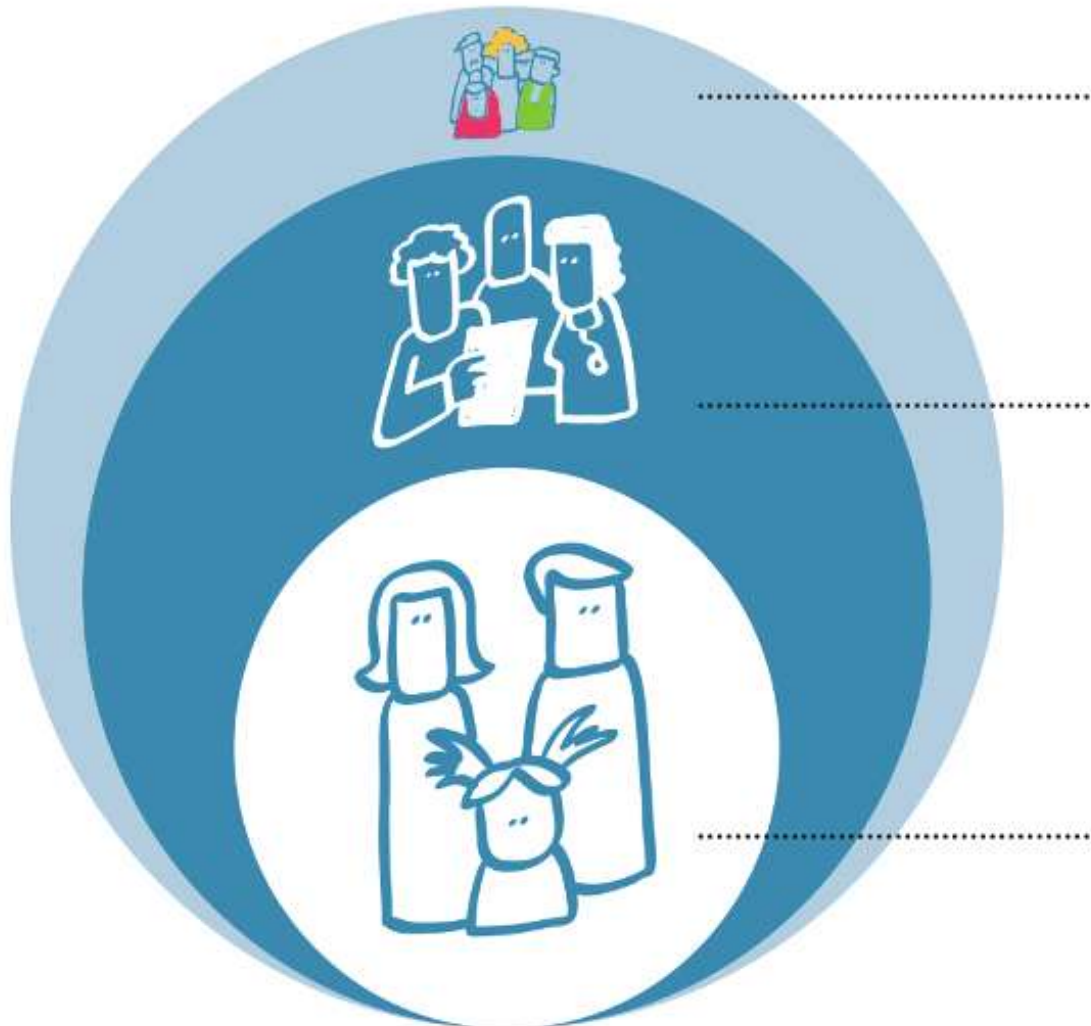
Wat is er aan de hand? Wie zijn er nog meer bij betrokken?

□ Gezin ■ Sociaal netwerk ■ Hulpverlening

De werkelijke kanteling van het sociaal domein draait om regie en verantwoordelijkheid. De betrokkenen besluiten samen wat er nodig is om de situatie te verbeteren en worden zo samen eigenaar van het probleem en de oplossingen.

# Huidige volgorde

*Professional: "Als we het zelf niet op kunnen pakken gaan we het sociaal netwerk inzetten."*



## Omgeving

Kan waar nodig praktische hulp bieden

## Professional

Helpt bij het probleem.  
Verschillende vormen hulpverlening voor verschillende personen in het gezin

## Aanpak

Wat is het probleem?  
Wie heeft het probleem?

# Paradigma-shift: Veranderen van volgorde betrokkenheid en regie

## Volgorde transformatie

“Van wie is dit vraagstuk?  
Wie ligt er wakker van wat er  
speelt? Wie maakt zich zorgen?  
Wie kunnen er meedenken? Wie  
moet er achter dit plan staan?”

### Professional

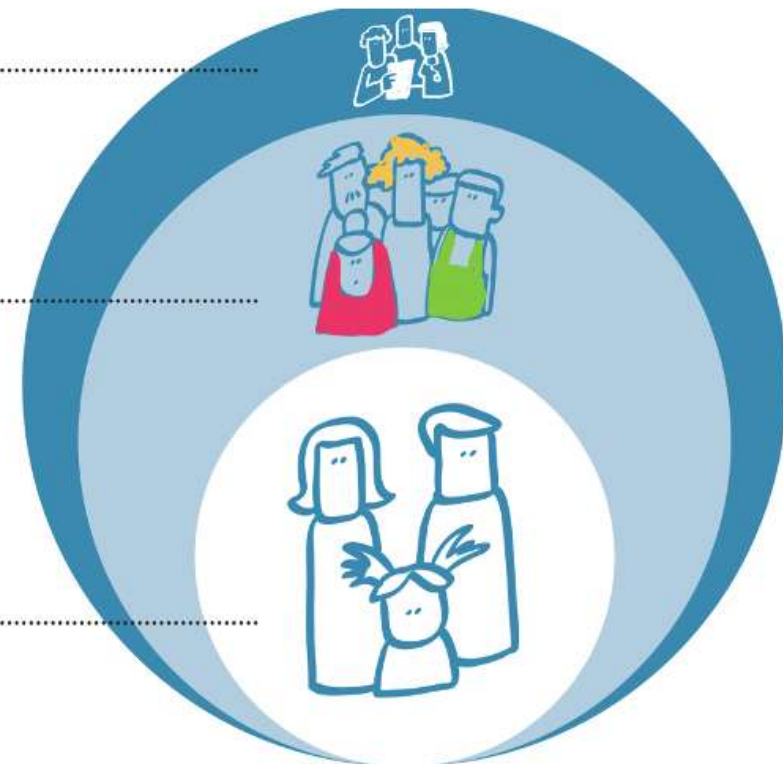
Werkt op basis van het  
gezamenlijk gedragen  
plan, laat regie bij gezin  
en betrokkenen

### Omgeving

Omgeving denkt mee  
over wat er speelt en  
besluit mee over de  
oplossingen.  
Betrokkenheid en regie

### Aanpak

Wat is er aan de hand?  
Wie zijn er nog meer bij  
betrokken?



De werkelijke kanteling van het sociaal domein draait om regie en verantwoordelijkheid.  
De betrokkenen besluiten samen wat er nodig is om de situatie te verbeteren en worden  
zo samen eigenaar van het probleem en de oplossingen.

**Van:**

**Naar:**

DE NIEUWE ROUTE IN BESLUITVORMING IS: **ANDERS DENKEN**, **ANDERS ORGANISEREN** EN **ANDERS DOEN**

**top down besluiten**

**Gerichtheid op de  
systeemwaarden**

**Gefragmenteerd**

Democratische  
samensturing  
met alle  
betrokkenen

Leefwereldwaarden  
zijn leidend

Het geheel,  
verbonden,  
context



"It always seems impossible until it's done."

- Nelson Mandela



Veel succes!



Powerpoint op [slideshare.com](https://www.slideshare.com) -Anke Siegers

Infographics gratis downloaden op [www.datishelder.com](http://www.datishelder.com)





Spanning,  
conflict  
kwestie



Meer ingewikkelde  
kwestie, spanningen



Eenvoudige kwesties, weinig emotie



# Samen starten



Alle betrokkenen nodig voor veiligheid.  
Georganiseerde tegenspraak

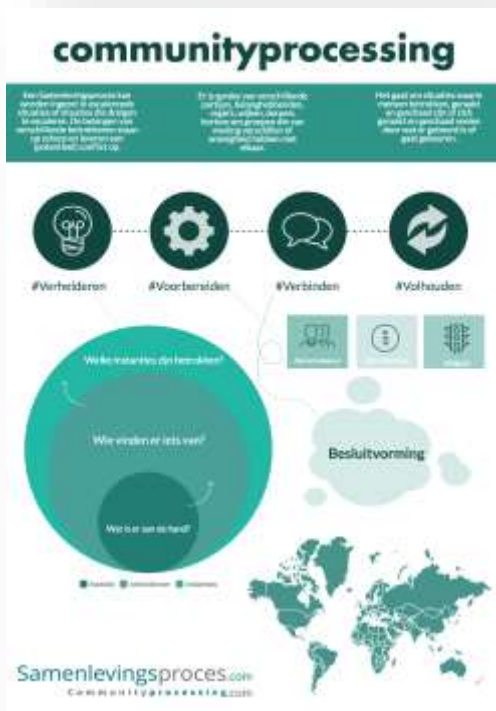


Wie liggen hier nog meer wakker van?  
Ook zij zijn nodig voor slagen plan



Wie vinden het nog meer belangrijk dat...?

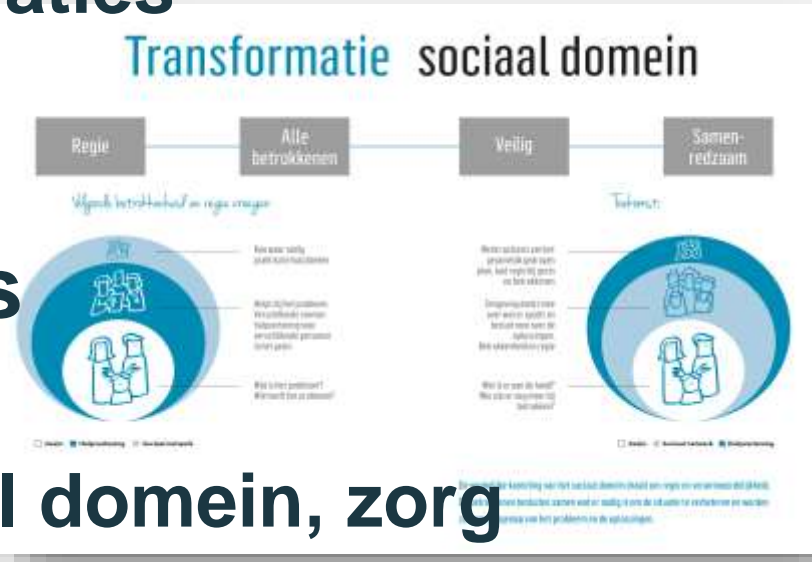
# (lokale) Politiek



# Organisaties

# Conflictsituaties

# Onderwijs



# Sociaal domein, zorg

# De trap van eigenaarschap



activiteit  
**Systemewereld**

kaderstellen, faciliteren  
& samenwerken

Regisseren

Advies vragen

Raadplegen

Informereren

effect  
**Mens**



Eigenaarschap



Verantwoordelijkheid



Onzekerheid

Afhankelijkheid



rol  
**Leefwereld**

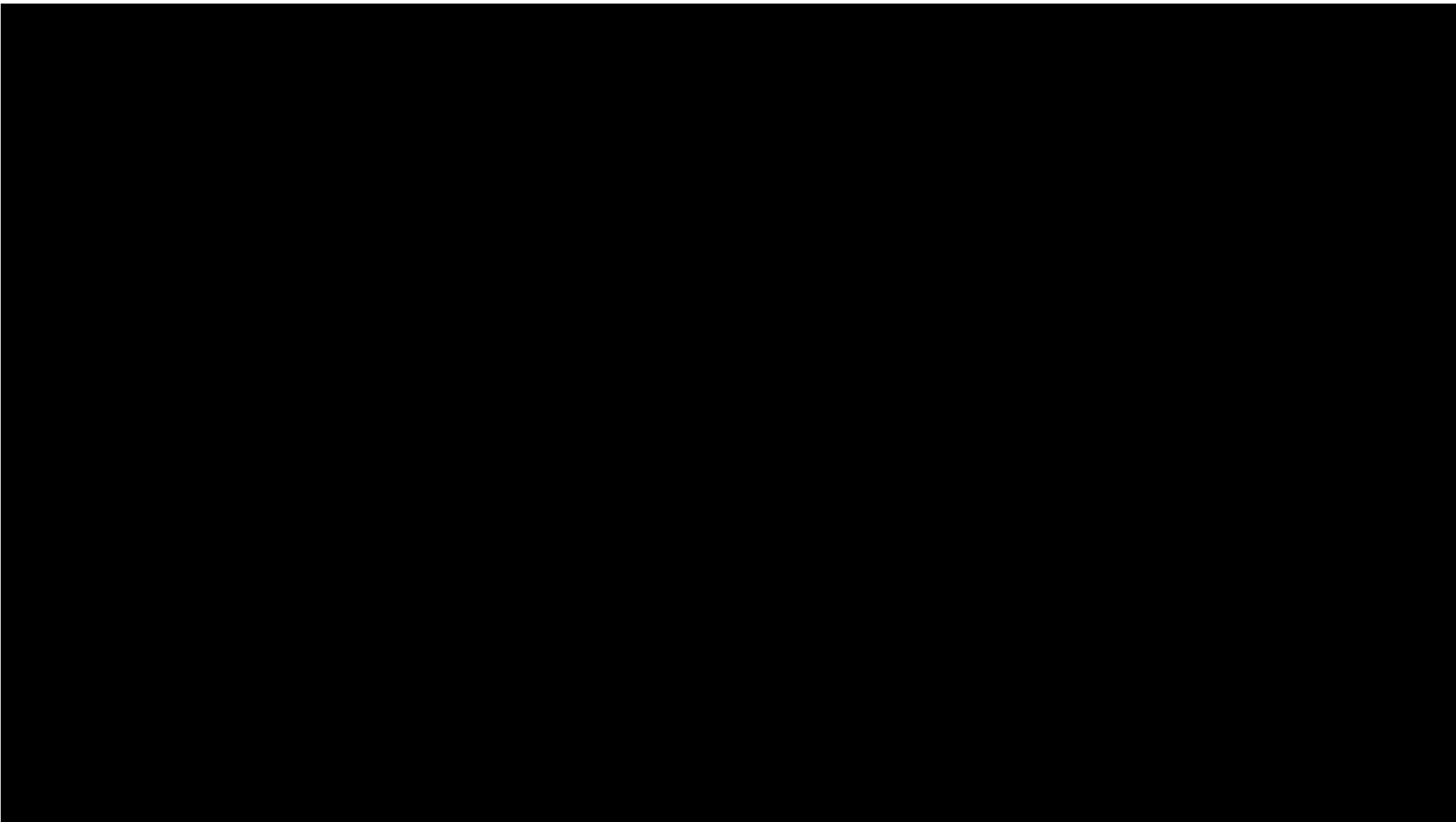
Regievoeren

Uitvoeren

Meedenken

Mening geven

Aanhoren



# Kanteling

**Van:**

**Naar:**

DE NIEUWE ROUTE IN BESLUITVORMING IS: **ANDERS DENKEN**, **ANDERS ORGANISEREN** EN **ANDERS DOEN**

top down besluiten

Gerichtheid op de  
systeemwaarden

Gefragmenteerd

Democratische  
samensturing  
met alle  
betrokkenen

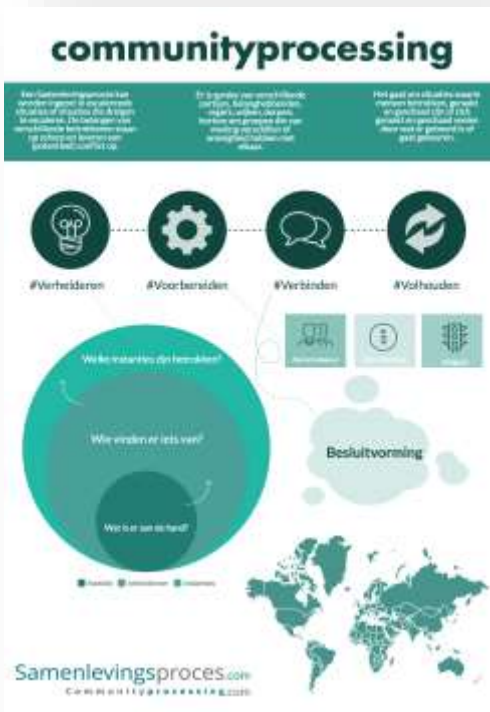
Leefwereldwaarden  
zijn leidend

Het geheel,  
verbonden,  
context

*Zelfredzaam*

*Samenredzaam!*

# (lokale) Politiek

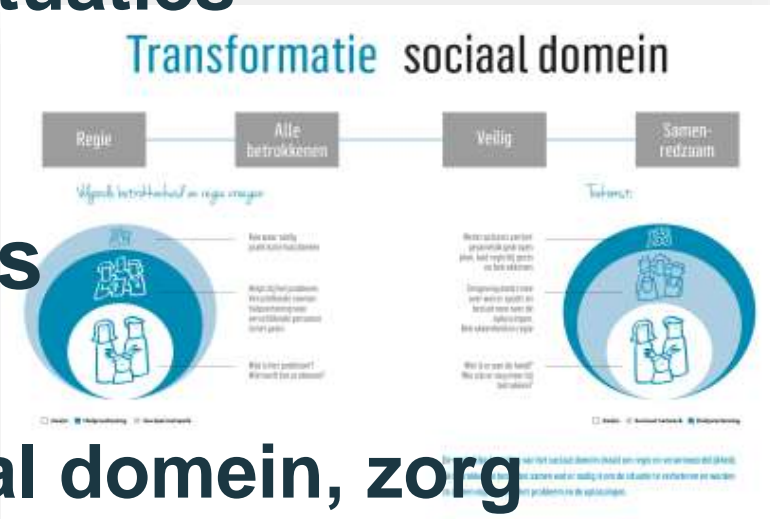


## Organisaties

## Conflictsituaties



## Onderwijs

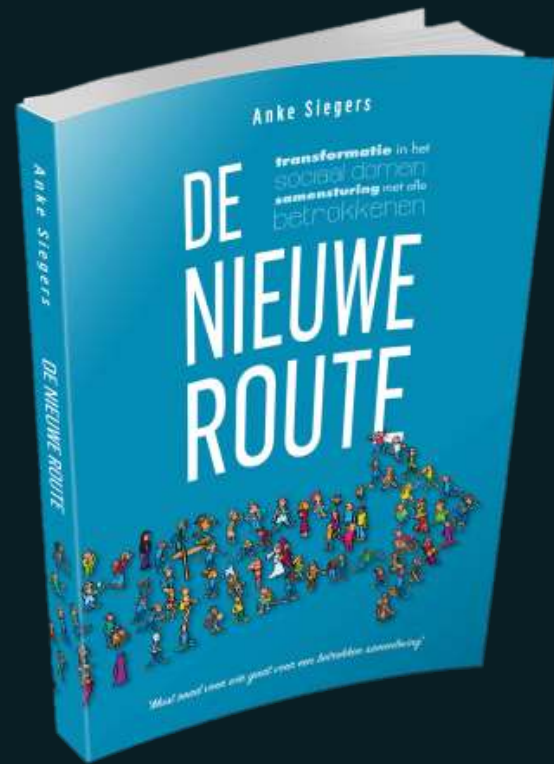


## Sociaal domein, zorg



"It always seems impossible until it's done."

- Nelson Mandela



Powerpoint op [slideshare.com](https://www.slideshare.com)

Infographics op [www.datishelder.com](http://www.datishelder.com)





**De Nieuwe Route zorgt voor  
een andere plattegrond  
van het sociaal domein**

Onderweg naar een nieuwe realiteit  
omdat we eigenaarschap willen bij de  
mensen die wakker liggen van de  
situatie.



Song: Tracy Chapman- Behind the wall.